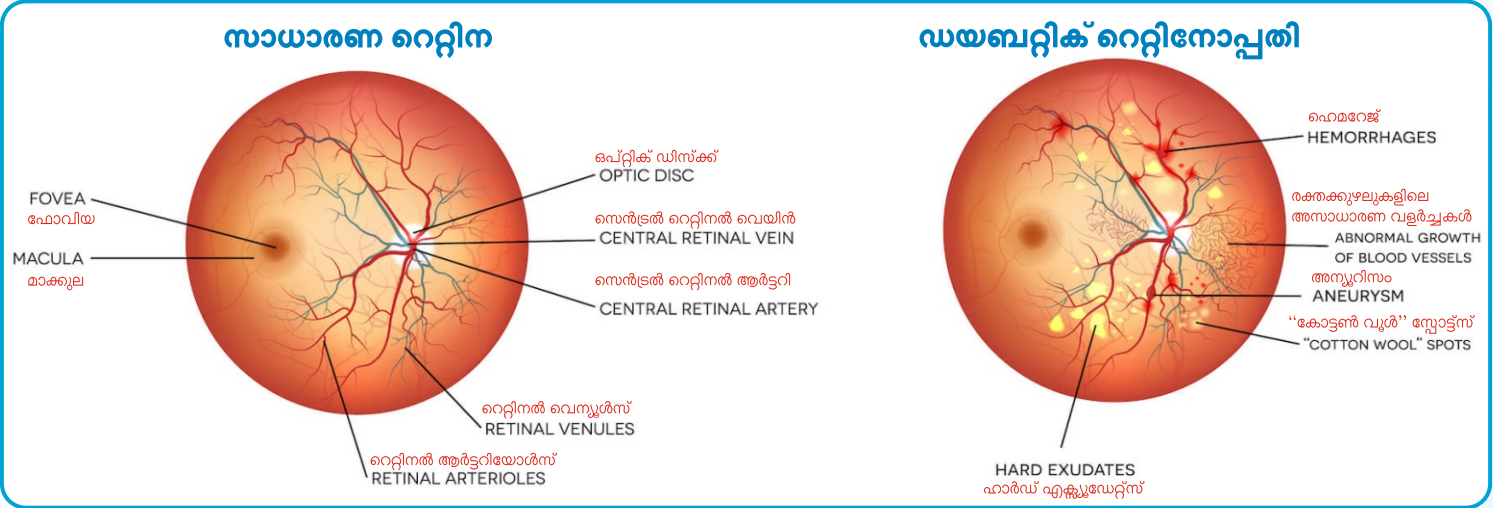


ഡയബറ്റിക് റെറ്റിനോപ്പതി

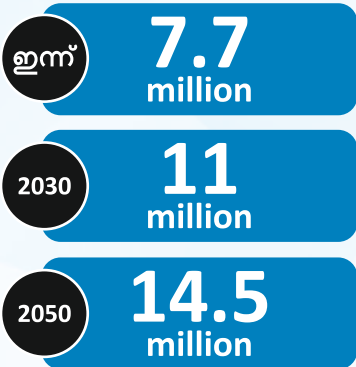
സംബന്ധിച്ച ചില വസ്തുതകൾ അറിയുക

ഡയബറ്റിക് റെറ്റിനോപ്പതി ഉണ്ടാകുന്നത് ഡയബറ്റിക് കാരണം നിങ്ങളുടെ കണ്ണിനു പിന്നിലുള്ള പ്രകാശ-സംവേദന കേന്ദ്രമായ റെറ്റിനയ്ക്കുള്ളിലെ നേരിയ രക്തക്കുഴലുകൾക്ക് കേടു സംഭവിക്കുമ്പോഴാണ്.



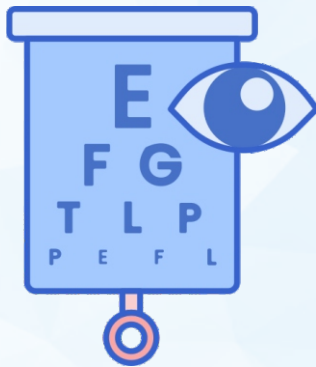
ഒരു വളരുന്ന പ്രശ്നം

ഡയബറ്റിക് റെറ്റിനോപ്പതി 20-24 വയസ്സ് പ്രായമുള്ളവരിൽ അന്ധതയ്ക്ക് ഇടയാക്കുന്ന ഒരു പ്രധാന കാരണമാണ്.



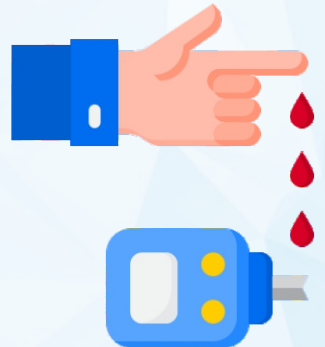
യാതൊരു പ്രാരംഭ ലക്ഷണങ്ങളുമില്ല

എങ്കിലും, കാലക്രമേണ ഡയബറ്റിക് റെറ്റിനോപ്പതി ഗുരുതരമാകാനും കാഴ്ചക്കുറവോ അന്ധതയോ ഉണ്ടാകാനും സാദ്ധ്യതയുണ്ട്.



ആർക്കൊക്കെ അപകടമുണ്ട്?

ടൈപ്പ് 1, ടൈപ്പ് 2 എന്നീ രണ്ടു തരം ഡയബറ്റിസ് ഉള്ള എല്ലാവർക്കും ഇതിന്റെ അപകട സാദ്ധ്യതയുണ്ട്.



95%

കാഴ്ച നഷ്ടത്തിനുള്ള സാദ്ധ്യത കുറവ്

നേരത്തേ കണ്ടെത്തുകയും, കൃത്യമായി ചികിത്സിക്കുകയും, അനുയോജ്യമായ തുടർ പരിശോധനകൾ നടത്തുകയും ചെയ്യുന്നത് കാഴ്ച നഷ്ടത്തിനുള്ള സാദ്ധ്യത 95% വരെ കുറയ്ക്കാൻ സഹായിക്കും.